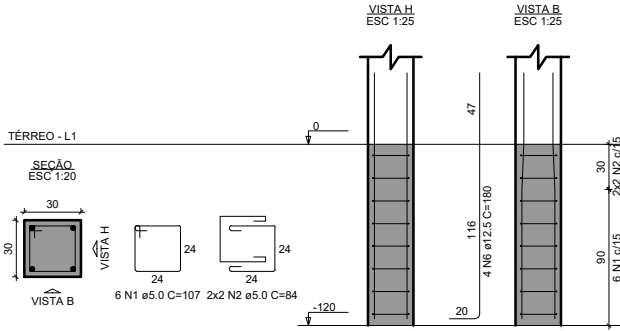
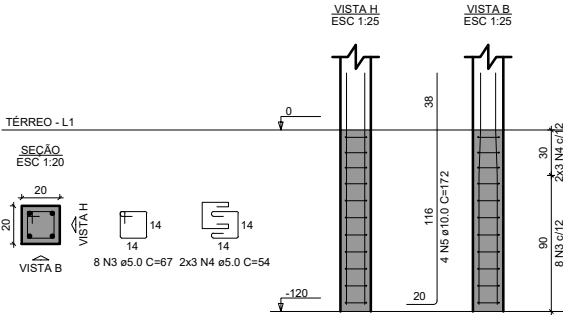


P1=P2=P3=P4=P6=P7=P8=P10=P11=P12=
=P14=P15=P17=P18=P19=P20



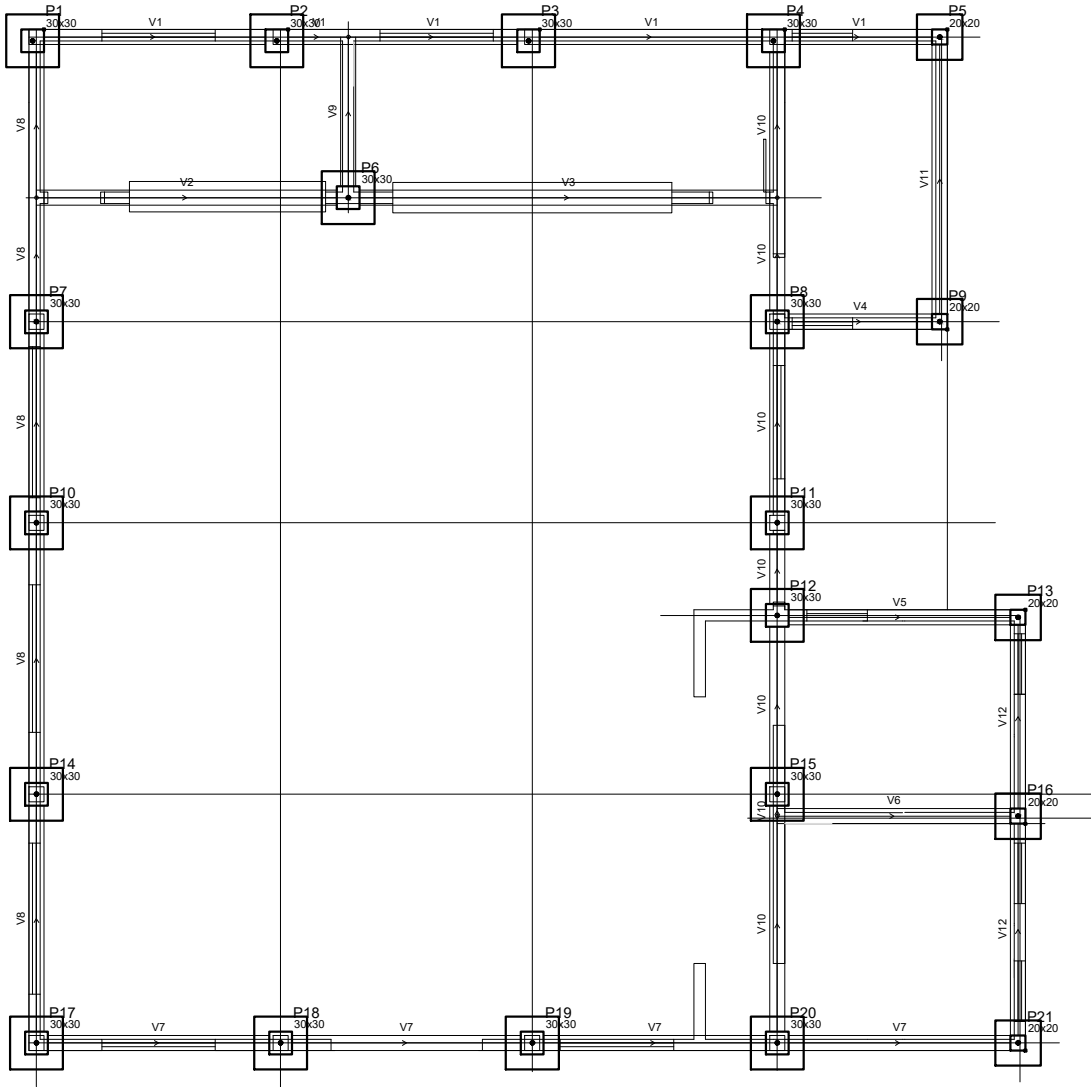
P5=P9=P13=P16=P21



| RELAÇÃO DO AÇO | | | | | |
|----------------|---|-----------|-------|-------------|--------------|
| 16xP1 | | | 5xP5 | | |
| AÇO | N | DIAM (mm) | QUANT | C.UNIT (cm) | C.TOTAL (cm) |
| CA60 | 1 | 5.0 | 96 | 107 | 10272 |
| | 2 | 5.0 | 64 | 84 | 5376 |
| | 3 | 5.0 | 40 | 67 | 2680 |
| | 4 | 5.0 | 30 | 54 | 1620 |
| CA50 | 5 | 10.0 | 20 | 172 | 3440 |
| | 6 | 12.5 | 64 | 180 | 11520 |

| RESUMO DO AÇO | | | |
|-----------------|-----------|-------------|-----------------|
| AÇO | DIAM (mm) | C.TOTAL (m) | PESO + 10% (kg) |
| CA50 | 10.0 | 34.4 | 23.3 |
| CA60 | 12.5 | 115.2 | 122.1 |
| PESO TOTAL (kg) | | | |
| CA50 | 145.4 | | |
| CA60 | 33.8 | | |

Volume de concreto (C-25) = 1.97 m³
Área de forma = 27.84 m²



PREFEITURA MUNICIPAL DE TUCUNDUVA
Secretaria de Obras, Viação e Serviços Urbanos

GESTÃO:
2017-2020

Obra:
SALÃO PONTE PRATOS

RUA SANTA ROSA, 520
CENTRO
TUCUNDUVA-RS
Fone: (55) 3542-1022

PROPRIETÁRIO: Prefeitura Municipal de Tucunduva

RESP.TÉCNICO: ENG. CIVIL JOÃO BOEIRA CREA 46750/RS

ÁREA:
170m²

ESCALA:
1/100

Projeto Estrutural

PRANCHA:
2Es

REVISÃO:

DATA: DEZEMBRO DE 2019
DESENHO: Juliana Bohun